

Malta per seminati in graniglia di marmo o cocciopesto per massetti e pavimentazioni esistenti**Descrizione del prodotto**

Rivestimento di finitura bianca o colorata a base di calce aerea, leganti idraulici, inerti puri selezionati di granulometria massima da 0,4 mm a 1,2 mm e cellulose, caratterizzato da unicità estetica, grado e tipologia di finitura personalizzabile in relazione alla lavorazione, da elevata lavorabilità e facilità applicativa, elasticità, adesione e resistenza all'abrasione, resistenza agli agenti atmosferici. Il rivestimento è idoneo a ricevere l'aggiunta di graniglia calcarea, silicea, cocci di vetro o di cocciopesto in fase di miscelazione o la semina di cocciopesto o graniglia dopo la posa a pavimento purché durante la fase plastica dell'impasto. La tipologia e quantità di aggiunta di aggregato in fase di posa e la modalità di lavorazione a finire consente l'ottenimento di molteplici effetti estetici tipici del "pavimento o seminato alla veneziana".

Marmo K Floor tipo ESA è un prodotto naturale inorganico, non è a base di resina, ha un bassissimo contenuto di sostanze organiche volatili (VOC), è incombustibile, ed è completamente riciclabile a fine vita.

Campo di applicazione

Marmo K Floor tipo ESA è particolarmente indicato per realizzare finiture tipo "pavimento o seminato alla veneziana" su massetti di fondo a base di calce e/o cemento o calce e cemento, con o senza impianto radiante, purché di idonee caratteristiche meccaniche. L'applicazione su massetti di fondo a base gesso potrà avvenire dopo l'impiego di un opportuno primer isolante.

Il supporto dovrà essere consistente, coeso, privo di polvere, cavillature, efflorescenze saline, olii, muffa o altro materiale organico ed in genere di ogni altra sostanza che possa pregiudicare l'aggrappo del rivestimento di finitura.

Marmo K Floor tipo ESA potrà essere rifinito con cere naturali o sintetiche, olio di lino o idonei consolidanti e protettivi al fine di rendere il pavimento non assorbente, detergibile, o lucido se richiesto.

Preparazione dell'impasto

Aggiungere solo ed esclusivamente acqua pulita in ragione di circa 6 litri per sacco. Il quantitativo di acqua di impasto può subire variazioni in relazione all'assorbimento d'acqua dell'aggregato. L'aggiunta di graniglia o cocciopesto potrà essere fatta in fase di miscelazione con l'acqua o tipo "semina", ovvero dopo la posa a pavimento dell'impasto purché durante la fase plastica dello stesso. Tipologia e quantità della graniglia aggiunta saranno in funzione dell'effetto estetico desiderato purché la graniglia sia:

- pulita ed esente da sostanze organiche
- priva di parti fini e finissime (indicativamente nessun passante a 2-3 mm)

La particolarità della lavorazione suggerisce una valutazione / prova preliminare del mix da eseguire in cantiere al fine di validare il risultato finale ed i consumi.

Miscelare in betoniera fino ad ottenere un impasto plastico, omogeneo e privo di grumi. Evitare comunque tempi di miscelazione prolungati ed interrompere la miscelazione appena l'impasto si presenta omogeneo. Utilizzare l'impasto plastico nell'arco di un'ora.



Marmo K Floor tipo ESA

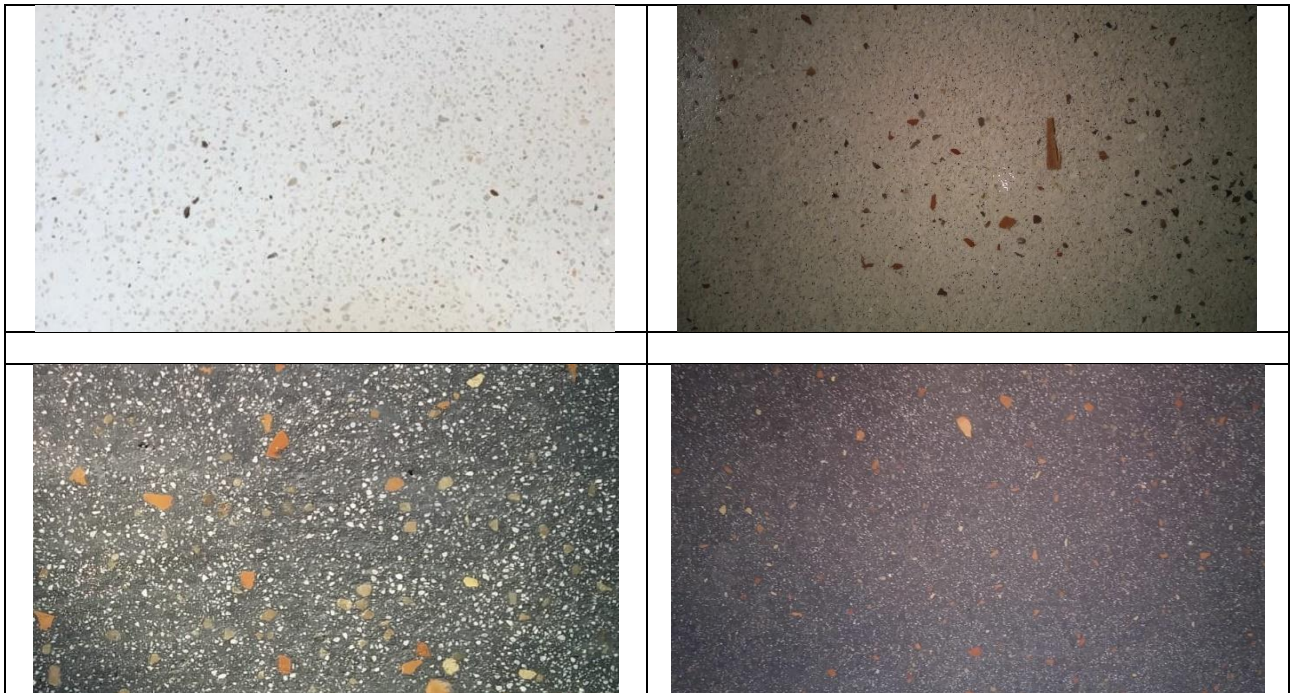
Applicazione

Applicare con staggia o frattazzo in unico strato superiore ai 15 mm ed eseguire la “battitura” dell’aggregato seminato o la lavorazione superficiale secondo la tecnica di lavorazione del “pavimento alla veneziana”.

A maturazione avvenuta è possibile eseguire una carteggiatura con idonea carta abrasiva per rendere la superficie più liscia e per eliminare eventuali piccole imperfezioni di stesura.

Marmo K Floor tipo ESA dovrà essere rifinito con cere, olio di lino o consolidanti e protettivi all’acqua al fine di garantire una superficie a vista non assorbente e detergibile.

Alcune tipologie di finitura a seguito dell’aggiunta di graniglia calcarea o di cocchiopesto sono in seguito riportate



Avvertenze

Supporti bagnati: non applicare su supporti bagnati o impregnati di acqua o interessati da umidità di risalita ed evitare il contatto tra acqua meteorica e materiale nella prima settimana dall’applicazione.

Protezione dal gelo: non applicare a temperature inferiori a 5°C e proteggere il materiale applicato dal gelo nelle prime 48/72 ore dall’applicazione. L’uso di additivi anticongelanti è inefficace e potrebbe pregiudicare la lavorabilità, le prestazioni e la durabilità del prodotto in opera.

Alte temperature/supporti assorbenti: in presenza di elevate temperature, di forte ventilazione o di supporti molto assorbenti, adottare tutte le precauzioni al fine di impedire una troppo rapida asciugatura del prodotto e un suo ridotto intervallo di lavorabilità.

Supporti poco puliti o poco consistenti: evitare l’applicazione su supporti poco coesi, polverulenti, con efflorescenze saline, con residui di muffa o altre sostanze organiche, sporchi di olio o grasso. Procedere all’occorrenza alla pulizia e/o al consolidamento del supporto mediante primer acrilici.

Aggiunta di graniglia: la graniglia deve essere pulita, priva di sostanze organiche e di parti fini. Si consiglia di utilizzare aggiunte di aggregato vagliato non passante a 2-3 mm in modo che l’aggiunta non partecipi alla curva granulometrica del prodotto e di dimensione massima pari a circa un terzo dello spessore del rivestimento di finitura.

Conservazione: 12 mesi (in confezione originale integra e in luogo coperto ed asciutto)



RALLK S.r.l. - via Pastrengo 21, 20159 Milano (MI) – tel. 02 72023988 - www.rallk.com - email: info@rallk.com

Prodotto destinato ad uso professionale. L’uso del prodotto implica la verifica della sua idoneità all’impiego previsto e l’assunzione delle responsabilità derivanti dall’utilizzo. I dati e le informazioni riportate rappresentano lo stato attuale delle conoscenze. RALLK S.r.l. si riserva di apportare in qualsiasi momento e senza preavviso le varianti ritenute più opportune alle informazioni ed ai dati tecnici riportati.

Marmo K Floor tipo ESA

Dati e caratteristiche

Conformità

UNI EN 13813:2005 - massetti e materiali per massetti: proprietà e requisiti

Classificazione: CT-C25-F5-B1

Compatibilità ambientale

Natura del prodotto: inorganica

Natura degli inerti: minerali, inorganici

Contenuto in riciclati: nessuno

Smaltimento: in discarica come materiale inerte (rifiuto non pericoloso)

VOC: TVOC_{28 giorni} < 3,5 µg/m³

Certificazione LEED

Marmo K Floor tipo ESA partecipa all'ottenimento dei crediti sotto indicati:

Qualità Ambientale Interna (EQ)
Credito EQ (materiali basso emissivi) 1-3 punti

Fornitura

In sacchi da 25 Kg

Dati tecnici

Granulometria massima (UNI EN 1015-1)	0,4 – 1,2 mm
Acqua d'impasto	ca. 0,24 l/Kg (ca. 6 l/sacco)
Resa (m ³ di impasto fresco / tonnellata polvere) *	0,9 m³/ton
Resa (litri di impasto fresco / sacco) *	22,5 l/sacco
Consumo *	13 Kg/(cm m²)
Forza di aderenza (UNI EN 13892-8)	Classe B1 (> 1 N/mm²)
Resistenza a compressione (UNI EN 13892-2)	Classe C25 (> 25 N/mm²)
Resistenza a flessione (UNI EN 13892-2)	Classe F5 (> 5 N/mm²)
Resistenza alla diffusione del vapore (UNI EN 1015-19)	µ ≤ 25
Conducibilità termica (valore tabulato secondo EN 1745:2002 Prosp.A.12)	(λ_{10, dry}) 0,65 W/(m °K)
Reazione al fuoco	A1
Tempo di lavorabilità	120 minuti dopo l'impasto
pH	> 10,5

* (senza computo dell'aggregato)



RALLK S.r.l. - via Pastrengo 21, 20159 Milano (MI) – tel. 02 72023988 - www.rallk.com - email: info@rallk.com

Prodotto destinato ad uso professionale. L'uso del prodotto implica la verifica della sua idoneità all'impiego previsto e l'assunzione delle responsabilità derivanti dall'utilizzo. I dati e le informazioni riportate rappresentano lo stato attuale delle conoscenze. RALLK S.r.l. si riserva di apportare in qualsiasi momento e senza preavviso le varianti ritenute più opportune alle informazioni ed ai dati tecnici riportati.

Marmo K Floor tipo ESA

Voce di capitolato

Rivestimento di finitura bianca o colorata a base di calce aerea, leganti idraulici, inerti puri selezionati di granulometria massima da 0,4 mm a 1,2 mm e cellulose, caratterizzato da unicità estetica, grado e tipologia di finitura personalizzabile in relazione alla lavorazione, da elevata lavorabilità e facilità applicativa, elasticità, adesione e resistenza all'abrasione, resistenza agli agenti atmosferici, idoneo a ricevere l'aggiunta di graniglia calcarea, silicea, cocci di vetro o di cocchiopesto in fase di miscelazione o la semina di cocchiopesto o graniglia dopo la posa a pavimento purché durante la fase plastica dell'impasto, con bassissimo contenuto di sostanze organiche volatili (VOC), incombustibile e completamente riciclabile a fine vita, particolarmente indicato per realizzare finiture tipo "pavimento alla veneziana" su massetti di fondo a base di calce e/o cemento o calce e cemento, con o senza impianto radiante, purché di idonee caratteristiche meccaniche, di resistenza alla diffusione del vapore (μ) inferiore a 25, adesione maggiore di 1 N/mm², classe C25 di resistenza a compressione e classe F5 di resistenza a flessione secondo UNI EN 13892-2, pH > 10,5, classe A1 di reazione al fuoco. Detto rivestimento di finitura potrà essere applicato con frattazzo o staggia su massetti interni o esterni in unico strato superiore ai 15 mm, lavorato secondo le tecniche di realizzazione del "pavimento o seminato alla veneziana" e successivamente reso detergibile e completamente non assorbente con cere, olio di lino o idonei trattamenti consolidanti e protettivi.



RALLK S.r.l. - via Pastrengo 21, 20159 Milano (MI) – tel. 02 72023988 - www.rallk.com - email: info@rallk.com

Prodotto destinato ad uso professionale. L'uso del prodotto implica la verifica della sua idoneità all'impiego previsto e l'assunzione delle responsabilità derivanti dall'utilizzo. I dati e le informazioni riportate rappresentano lo stato attuale delle conoscenze. RALLK S.r.l. si riserva di apportare in qualsiasi momento e senza preavviso le varianti ritenute più opportune alle informazioni ed ai dati tecnici riportati.