

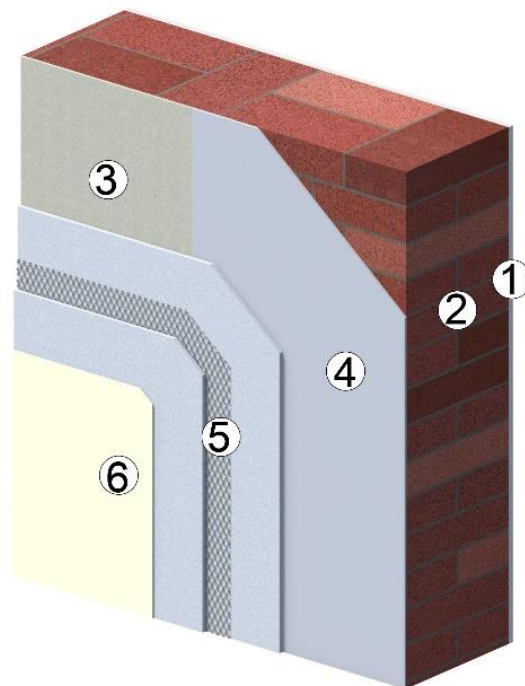
## Rasatura di integrazione su intonaci esistenti a basso spessore

### Tipo struttura:

Muratura perimetrale o tramezzatura in mattone pieno o solai intonacati con intonaco civile a basso spessore (minore di 7 – 8 mm) a base di leganti idraulici (calce e cemento, calce idraulica, calce idraulica naturale) con o senza finitura o pittura esistente.

### Particolare:

Rasatura di integrazione e finitura in interno o esterno su finiture o pitture esistenti.



### Ciclo applicativo

1. Intonaco interno o esterno.
2. Muratura in mattone pieno (o in alternativa laterizio, calcestruzzo, blocchi in cemento, blocchi in cemento cellulare o cassero a perdere in legno cemento ecc.).
3. Intonaco esistente di spessore inferiore ai 7 – 8 mm a base di leganti idraulici (calce e cemento, calce idraulica, calce idraulica naturale) con o senza finitura minerale o pittura esistente.
4. Rasatura di integrazione dell'intonaco esistente a basso spessore a ricostituzione della planarità della superficie con **RALLK Rasante K**.
5. Realizzazione di rasatura armata con **RALLK Rasante K** e rete in fibra di vetro apprettata di grammatura maggiore di 150 g/m<sup>2</sup>.
6. Finitura lamata per interni o esterni con **RALLK Marmo K** o rifinitura con stabilitura civile, finitura minerale in polvere, finitura in pasta acrilica, silossanica, alla calce o ai silicati o pittura alla calce, silossanica, acrilica, ai silicati secondo quanto previsto a capitolato.



### Note integrative

---

1. Verificare la consistenza e la pulizia della muratura, l'assenza di polvere, parti inconsistenti, residui di demolizione, fuliggine, muffa, efflorescenze saline, altro materiale organico, grassi o ogni altro elemento pregiudicante l'adesione del rasante al supporto.
2. Verificare la coesione e l'adesione dell'intonaco esistente alla muratura nonché l'assenza di polvere, efflorescenze saline, muffa, fuliggine, altro materiale organico, olio, grasso o ogni altra sostanza limitante l'adesione del rasante all'intonaco.
3. Nel caso di intonaci fessurati verificare l'origine e la stabilità delle cavillature. Nel caso di cavillature di spessore maggiore di 2 mm, fatto salvo la verifica di stabilità e l'origine NON strutturale delle stesse, si suggerisce una preliminare stuccatura con **RALLK Rasante K** applicato a spatola in corrispondenza delle cavillature 12 - 24 h prima della rasatura.
4. Si rimanda alle singole schede tecniche prodotto per la presa visione delle modalità ed avvertenze applicative.

