

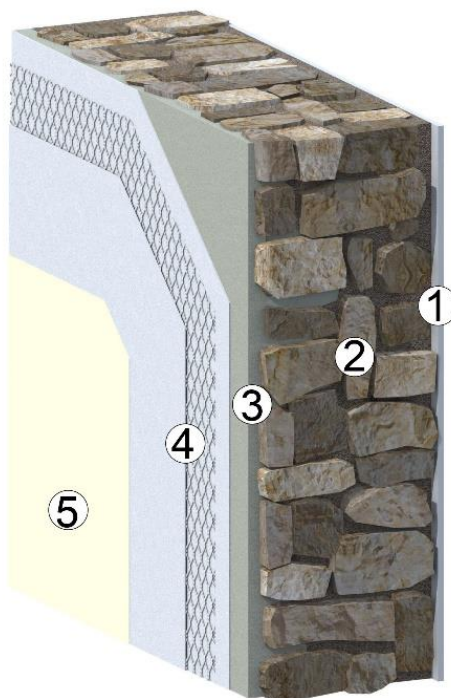
Rasatura da 3 a 30 mm o di integrazione su supporti eterogenei

Tipo struttura:

Muratura perimetrale o tramezzatura in misto pietra (o in alternativa in mattone pieno, laterizio, blocchi in sabbia e cemento), con o senza intonaco esistente irregolare, discontinuo e/o disomogeneo, a base di leganti idraulici (calce e cemento, calce idraulica, calce idraulica naturale).

Particolare:

Rasatura di livellamento / regolarizzazione da 3 mm a 30 mm di spessore e finitura in interno o esterno.



Ciclo applicativo

1. Intonaco interno o esterno.
2. Muratura in misto pietra (o in alternativa in mattone pieno, laterizio, blocchi in sabbia e cemento ecc.).
3. Intonaco esistente a base di leganti idraulici irregolare e/o disomogeneo a seguito della rimozione della vecchia finitura, di vecchi rivestimenti lapidei, carta da parati ecc. o intonaco "raso sasso".
4. Rasatura da 3 a 30 mm di integrazione e livellamento dell'intonaco esistente a ricostituzione della planarità della superficie con **RALLK Rasante K** con annegata rete in fibra di vetro apprettata di grammatura maggiore di 150 g/m² nella parte più esterna.
5. Finitura lamata per interni o esterni con **RALLK Marmo K** o rifinitura con stabilitura civile, finitura minerale in polvere, finitura in pasta acrilica, silossanica, alla calce o ai silicati o pittura alla calce, silossanica, acrilica, ai silicati secondo quanto previsto a capitolato.



Note integrative

1. Verificare la consistenza e la pulizia della muratura, l'assenza di polvere, parti inconsistenti, residui di demolizione, fuliggine, muffa, efflorescenze saline, altro materiale organico, grassi o ogni altro elemento pregiudicante l'adesione del rasante al supporto.
2. Verificare la coesione e l'adesione dell'intonaco esistente alla muratura nonché l'assenza di polvere, efflorescenze saline, muffa, fuliggine, altro materiale organico, olio, grasso o ogni altra sostanza limitante l'adesione del rasante all'intonaco.
3. Nel caso di intonaci fessurati verificare l'origine e la stabilità delle cavillature prima di procedere alla rasatura. Nel caso di cavillature di spessore maggiore di 2 mm si suggerisce una preliminare stuccatura con **RALLK Rasante K** applicato a spatola in corrispondenza delle cavillature 12 - 24 h prima della rasatura di livellamento.
4. Si rimanda alle singole schede tecniche prodotto per la presa visione delle modalità ed avvertenze applicative.

