

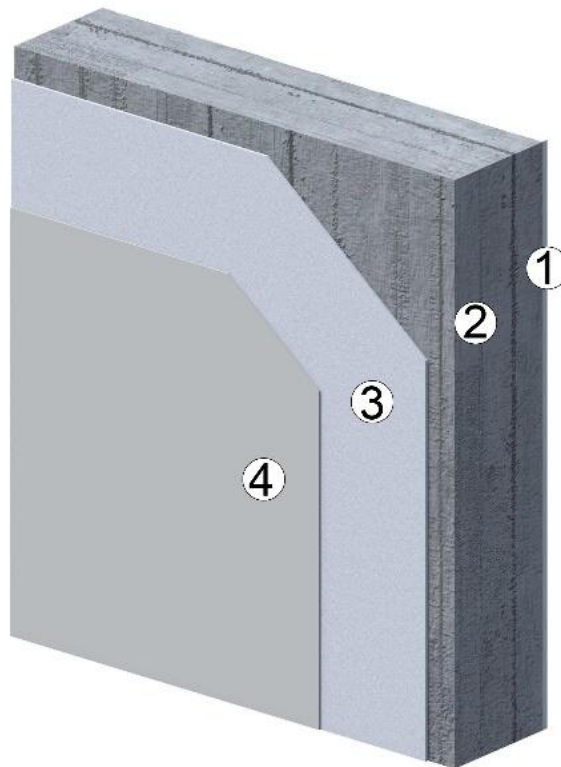
Finitura di superfici in calcestruzzo in interni o esterni

Tipo struttura:

Muratura portante o divisoria, pannelli prefabbricati o solai in getto di calcestruzzo o calcestruzzo prefabbricato.

Particolare:

Finitura lamata tipo marmorino in interno o esterno su pannelli in calcestruzzo, getto di calcestruzzo o calcestruzzo prefabbricato.



Ciclo applicativo

2. Muratura portante o divisoria (o in alternativa solai) in getto di calcestruzzo o calcestruzzo prefabbricato.
3. Realizzazione di rasatura mediante rasante **RALLK Rasante K** o in alternativa con rasante **RALLK K Otto**.
4. Finitura lamata per interni o esterni con **RALLK Marmo K** applicata con frattazzo metallico e lamata con spatola metallica flessibile fino ad ottenere una superficie omogenea, liscia e setosa o con altro effetto estetico desiderato (o rifinitura con stabilitura civile, finitura minerale in polvere, finitura in pasta acrilica, silossanica, alla calce o ai silicati o pittura alla calce, silossanica, acrilica, ai silicati secondo quanto previsto a capitolato).



Note integrative

1. Verificare la consistenza del calcestruzzo, l'assenza di polvere, efflorescenze saline, muffa, fuliggine, altro materiale organico, olio, grasso disarmante o ogni altra sostanza limitante l'adesione del rasante all'intonaco. Assicurarsi che il getto in calcestruzzo non sia soggetto a percolazione d'acqua o esposto ad infiltrazione.
2. Nel caso di getti con efflorescenze saline lavare con getto d'acqua (potabile o leggermente acidificata) in pressione ed attendere l'asciugatura della superficie prima della stesura del rasante. Se l'efflorescenza salina persiste, valutare l'impiego di pulitori acidi.
3. **RALLK Marmo K** è compatibile con qualsiasi trattamento protettivo, consolidante e/o idrofobizzante a base acrilica, acril-silossanica o silossanica suggeribile in relazione all'esposizione ambientale o alla destinazione delle superfici trattate.
4. Si rimanda alle singole schede tecniche prodotto per la presa visione delle modalità ed avvertenze applicative.

