

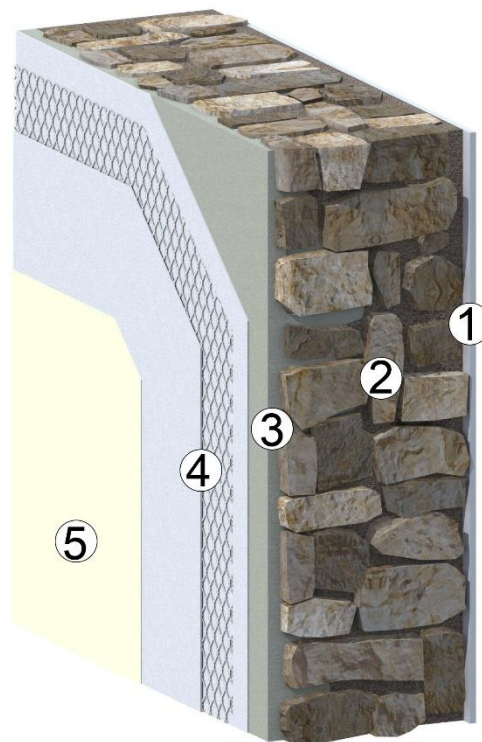
## Finitura di murature in misto pietra

### Tipo struttura:

Muratura perimetrale o tramezzatura in misto pietra (o in alternativa in mattone pieno).

### Particolare:

Finitura minerale lamata tipo marmorino in interno o esterno su intonaco a base di calce idraulica naturale (o in alternativa leganti idraulici) applicato su muratura in misto pietra o mattone pieno.



### Ciclo applicativo

1. Intonaco interno o esterno.
2. Muratura in misto pietra (o in alternativa mattone pieno).
3. Intonaco **RALLK Muro K** di classe M5 a base di calce idraulica naturale NHL3,5, applicato in una o più mani (di cui la prima di rinzaffo e le successive di arriccio) fino alla regolarizzazione delle superfici o, in alternativa, intonaco esistente a base di leganti idraulici.
4. Realizzazione di rasatura armata con rasante **RALLK Rasante K nhl** e rete annegata in fibra di vetro di grammatura maggiore di 150 g/m<sup>2</sup>.
5. Finitura lamata per interni o esterni con **RALLK Marmo K** applicata con frattazzo metallico e lamata con spatola metallica flessibile fino ad ottenere una superficie omogenea, liscia e setosa o con altro effetto estetico desiderato (o rifinitura con stabilitura civile, finitura minerale in polvere, finitura in pasta acrilica, silossanica, alla calce o ai silicati o pittura alla calce, silossanica, acrilica, ai silicati secondo quanto previsto a capitolato).



### Note integrative

---

1. La realizzazione della rasatura con rete annegata in fibra di vetro (*rif. punto 4*), ancorchè non obbligatoria in assenza di cavillature dell'intonaco di fondo, è fortemente consigliabile e in base alle attuali conoscenze e pratica di cantiere rappresenta l'unico efficace impedimento nel tempo alla comparsa di cavillature nella finitura in seguito a dilatazione termica e a piccoli assestamenti o movimenti legati all'eterogeneità della muratura.
2. Nel caso di intonaco esistente, verificare la coesione e l'adesione dell'intonaco alla muratura, nonché l'assenza di polvere, efflorescenze saline, muffa, fuliggine, altro materiale organico, olio, grasso o ogni altra sostanza limitante l'adesione del rasante all'intonaco.
3. Nel caso di intonaci esistenti fessurati verificare l'origine e la stabilità delle cavillature.
4. Nel caso di cavillature di spessore maggiore di 2 mm, fatto salvo la verifica di stabilità e l'origine NON strutturale delle stesse, si suggerisce una preliminare stuccatura con **RALLK Marmo K** applicato a spatola in corrispondenza delle cavillature 12 - 24 h prima della rasatura.
5. **RALLK Marmo K** è compatibile con qualsiasi trattamento protettivo, consolidante e/o idrofobizzante a base acrilica, acril-silossanica o silossanica suggeribile in relazione all'esposizione ambientale o alla destinazione delle superfici trattate.
6. Si rimanda alle singole schede tecniche prodotto per la presa visione delle modalità ed avvertenze applicative.

