

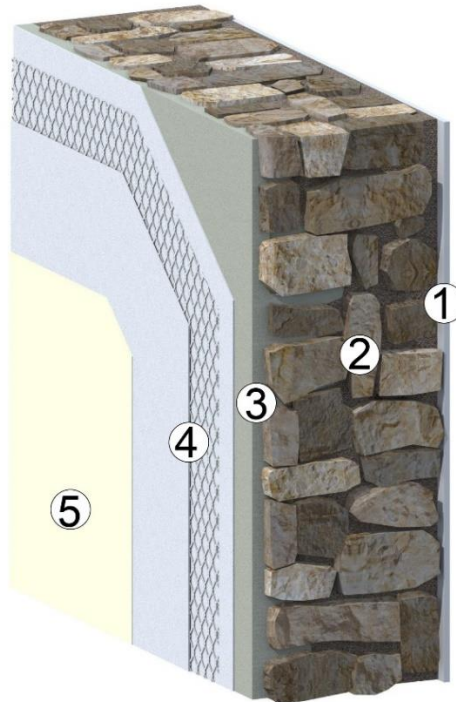
Intonaco su murature in misto pietra

Tipo struttura:

Muratura perimetrale o tramezzatura in misto pietra (o in alternativa in mattone pieno).

Particolare:

Intonaco e relativa rasatura e finitura in interno o esterno su muratura in misto pietra.



Ciclo applicativo

1. Intonaco interno o esterno.
2. Muratura in misto pietra (o in alternativa mattone pieno).
3. Intonaco **RALLK Muro K** di classe M5, a base di calce idraulica naturale NHL3,5, applicato in una o più mani (di cui la prima di rinzaffo e le successive di arriccio) fino alla regolarizzazione delle superfici o, in alternativa, intonaco **RALLK Muro K PM** di classe CSII, a base di calce idraulica naturale NHL3,5 applicato con macchina intonacatrice.
4. Realizzazione di rasatura armata con rasante **RALLK Rasante K** o **RALLK Rasante K nhl** a base di calce idraulica naturale NHL3,5 e rete annegata in fibra di vetro di grammatura maggiore di 150 g/m².
5. Finitura lamata per interni o esterni con **RALLK Marmo K** applicata con frattazzo metallico e lamata con spatola metallica flessibile fino ad ottenere una superficie omogenea, liscia e setosa o con altro effetto estetico desiderato (o rifinitura con stabilitura civile, finitura minerale in polvere, finitura in pasta acrilica, silossanica, alla calce o ai silicati o pittura alla calce, silossanica, acrilica, ai silicati secondo quanto previsto a capitolato).



Note integrative

1. La realizzazione della rasatura con rete annegata in fibra di vetro (*rif. punto 4*), ancorchè non obbligatoria in assenza di cavillature dell'intonaco di fondo, è fortemente consigliabile e in base alle attuali conoscenze e pratica di cantiere rappresenta l'unico efficace impedimento nel tempo alla comparsa di cavillature nella finitura in seguito a dilatazione termica e a piccoli assestamenti o movimenti legati all'eterogeneità della muratura.
2. **RALLK Marmo K** è compatibile con qualsiasi trattamento protettivo, consolidante e/o idrofobizzante a base acrilica, acril-silossanica o silossanica suggeribile in relazione all'esposizione ambientale o alla destinazione delle superfici trattate.
3. Si rimanda alle singole schede tecniche prodotto per la presa visione delle modalità ed avvertenze applicative.

