

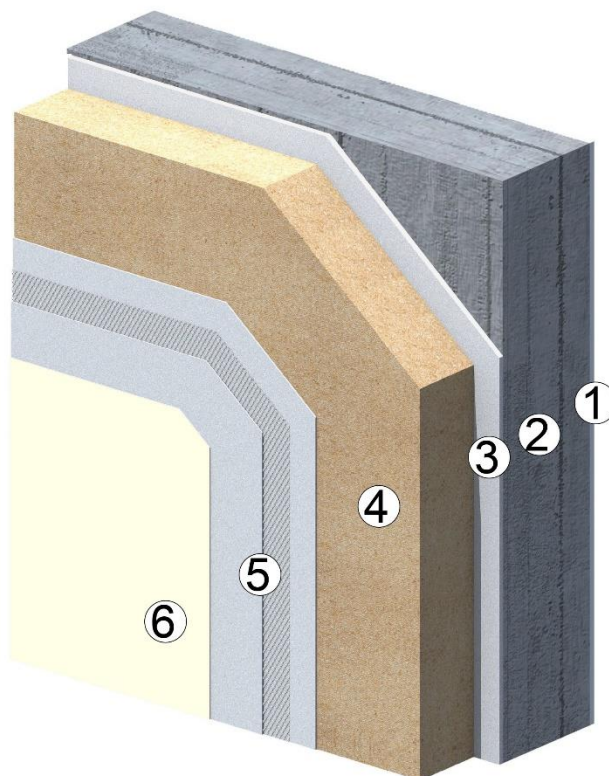
## Intonaco termico su murature in calcestruzzo

### Tipo struttura:

Muratura perimetrale in calcestruzzo.

### Particolare:

Intonaco termico e relativa rasatura e finitura in interno o esterno.



### Ciclo applicativo

1. Intonaco interno (o esterno nel caso di utilizzo dell'intonaco termico in interno).
2. Muratura o solaio in calcestruzzo gettato in opera o in calcestruzzo prefabbricato.
3. Rinzaffo aggrappante eseguito almeno 24 - 48 ore prima dell'intonaco termico con **RALLK Muro K RA** applicato a consistenza plastica con macchina intonacatrice e lasciato al grezzo senza staggiatura.
4. Intonaco termico **RALLK Termo K** di classe T1 secondo UNI EN 998-1, a base di calce idraulica naturale NHL3,5 ed aggregati leggeri minerali selezionati di granulometria massima 3 mm, applicato su rinzaffo aggrappante indurito ed aderente al calcestruzzo in una o più mani di ca. 4 cm di spessore ognuna con macchina intonacatrice da premiscelato fino al raggiungimento dell'isolamento termico previsto dalle norme vigenti.
5. Realizzazione di rasatura armata con **RALLK Rasante K**, o in alternativa con rasante **RALLK K Otto**, e rete annegata in fibra di vetro di grammatura maggiore di 150 g/m<sup>2</sup>.



6. Finitura minerale per interni ed esterni con **RALLK RasoColor K** applicata con frattazzo in plastica o metallico e rifinita con frattazzo in spugna o in plastica fino ad ottenere una superficie regolare ed omogenea, priva di riprese di lavorazione (o in alternativa rifinitura con stabilitura civile, finitura minerale in polvere, finitura in pasta acrilica, silossanica, alla calce o ai silicati o pittura alla calce, silossanica, acrilica, ai silicati secondo quanto previsto a capitolato).

### Note integrative

---

1. L'impiego di **RALLK Termo K** come intonaco termoisolante in interni dovrà essere subordinato alla verifica dell'assenza di accumuli di condensa interstiziale nella muratura.
2. La realizzazione della rasatura con rete annegata in fibra di vetro (*rif. punto 5*), ancorchè non obbligatoria in assenza di discontinuità nella muratura o di rilevante variabilità dello spessore di intonaco applicato, è fortemente consigliabile e in base alle attuali conoscenze e pratica di cantiere rappresenta l'unico efficace impedimento, nel tempo, alla comparsa di cavillature nella finitura in seguito a dilatazione termica e/o a piccoli assestamenti o movimenti legati all'eterogeneità della muratura.
3. **RALLK RasoColor K** è compatibile con qualsiasi trattamento protettivo, consolidante e/o idrofobizzante a base acrilica, acril-silossanica o silossanica suggeribile in relazione all'esposizione ambientale o alla destinazione delle superfici trattate.
4. Si rimanda alle singole schede tecniche prodotto per la presa visione delle modalità ed avvertenze applicative.

