

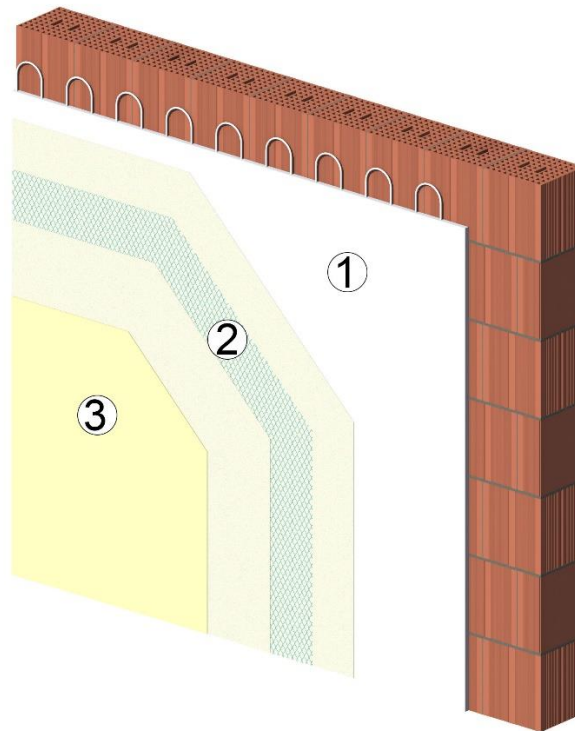
Intonaco civile a basso spessore (minore di 10 mm di spessore) con impianto radiante a parete

Tipo struttura:

Muratura perimetrale, tramezzatura o solaio in laterizio.

Particolare:

Intonaco civile a basso spessore a parete o a soffitto con impianto radiante.



Ciclo applicativo

1. Intonaco civile di classe CSI – CSIII secondo UNI EN 998-1 realizzato a spessore inferiore a 10 mm con rasante universale ad alta lavorabilità **RALLK Rasante K** applicato a mano o con macchina intonacatrice e regolarizzato con staggia o frattazzo.
2. Realizzazione della rasatura sull'intera superficie della parete ospitante l'impianto radiante o estesa per almeno 50 cm oltre l'area dell'impianto stesso con rasante **RALLK K Otto** o **RALLK Raso K** con annegata rete in fibra di vetro di grammatura pari a 150 g/m² da porre in opera con stesura dall'alto al basso avendo cura di sovrapporre per almeno 10 cm le varie fasce verticali.
3. Rifinitura con stabilitura civile, finitura minerale in polvere **RALLK Marmo K** o altra finitura, finitura in pasta acrilica, silossanica, alla calce o ai silicati o pittura alla calce, silossanica, acrilica, ai silicati secondo quanto previsto a capitolato.



Note integrative

1. La realizzazione della rasatura armata sull'intonaco maturo è riconosciuta efficace, in base all'attuale esperienza di cantiere, per evitare la comparsa di cavillature indotte nell'intonaco, sia nel medio che nel lungo periodo, da piccoli assestamenti, vibrazioni o dilatazioni termiche.
2. In presenza di eventuale materiale isolante tra muratura ed elementi radianti si dovrà valutare la compatibilità tra quest'ultimo e l'intonaco e/o la necessità di utilizzare dei ponti di aderenza preparativi.
3. Si rimanda alle singole schede tecniche prodotto per la presa visione delle modalità ed avvertenze applicative.

