

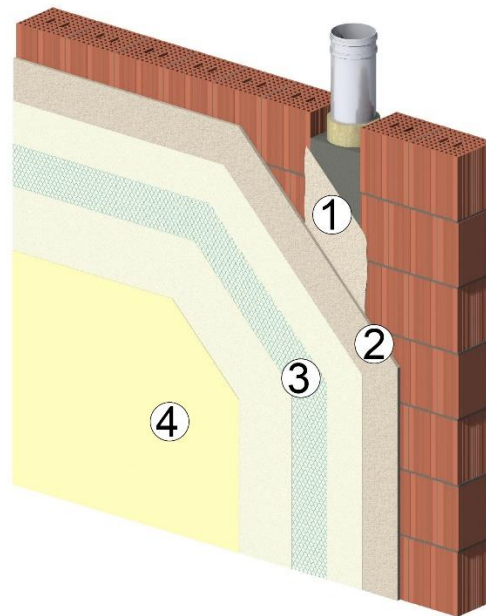
Intonaco su muratura in corrispondenza di canna fumaria o scarichi idraulici

Tipo struttura:

Muratura in laterizio con canna fumaria o scarichi idraulici tamponati.

Particolare:

Realizzazione dell'intonaco in interno o in esterno.



Ciclo applicativo

1. Rinzafo in corrispondenza della canna fumaria o del tamponamento dello scarico con betoncino aggrappante **RALLK Muro K SRG** applicato a mano o con macchina intonacatrice.
2. Intonaco civile a macchina **RALLK Muro K PM** o intonaco con malta da intonaco **RALLK Muro K classe M5** o in alternativa intonaco civile di classe CSI – CSIII secondo UNI EN 998-1.
3. Rasatura con rasante **RALLK K Otto** o in alternativa con **RALLK Rasante K** con annegata rete in fibra di vetro di grammatura pari a 150 g/m² da porre in opera con stesura dall'alto al basso avendo cura di sovrapporre per almeno 10 cm le varie fasce verticali. La rete dovrà essere posizionata su tutta la superficie o in alternativa a cavallo dell'elemento portante in calcestruzzo, avendo cura di coinvolgere almeno 30 cm di laterizio lateralmente ai pilastri e più di un corso di mattoni in corrispondenza del cordolo. La stesura della rete su tutta la facciata è consigliabile nel caso di tamponamenti in laterizio porizzato.
4. Rifinitura con stabilitura civile, finitura minerale in polvere **RALLK Marmo K** o altra finitura minerale, finitura in pasta acrilica, silossanica, alla calce o ai silicati o pittura alla calce, silossanica, acrilica, ai silicati secondo quanto previsto a capitolato.



Note integrative

1. La realizzazione della rasatura armata su intonaco maturo è riconosciuta efficace, in base all'attuale esperienza di cantiere, per evitare la comparsa di cavillature indotte nell'intonaco, sia nel medio che nel lungo periodo, da piccoli assestamenti, eterogeneità del supporto, vibrazioni o dilatazioni termiche.
2. Si rimanda alle singole schede tecniche prodotto per la presa visione delle modalità ed avvertenze applicative.

