

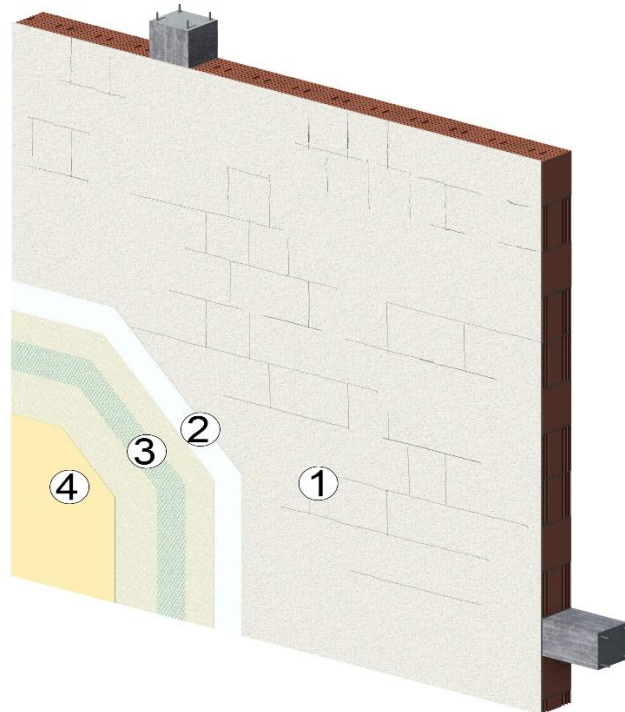
Risanamento di intonaco su muratura in blocchi in laterizio porizzato o cemento cellulare

Tipo struttura:

Intonaco esistente a base di leganti idraulici con cavillature in corrispondenza del contorno blocco

Particolare:

Rasatura intonaco in interno o in esterno.



Ciclo applicativo

1. Intonaco civile di classe CSI – CSIII secondo UNI EN 998-1 interessato da cavillature in corrispondenza del contorno blocco di cui dovrà essere valutata la coesione, consistenza ed adesione alla muratura, nonché la pulizia, l'assenza di umidità, di polvere, di residui di vecchie pitture o finiture poco aderenti, l'assenza di efflorescenze saline, sostanze organiche, olii, muffe.
2. Eventuale applicazione di primer acrilico **RALLK Primer K** come fissativo superficiale o consolidante nel caso di intonaci esistenti poco coesi.
3. Realizzazione della rasatura sull'intera superficie muraria con rasante universale **RALLK Rasante K** o con rasante **RALLK K Otto** o **RALLK Raso K** con annegata rete in fibra di vetro di grammatura pari a 150 g/m² da porre in opera con stesura dall'alto al basso avendo cura di sovrapporre per almeno 10 cm le varie fasce verticali.
4. Rifinitura con stabilitura civile, finitura minerale **RALLK Marmo K** o altra finitura minerale in polvere, finitura in pasta acrilica, silossanica, alla calce o ai silicati o pittura alla calce, silossanica, acrilica, ai silicati secondo quanto previsto a capitolato.



Note integrative

1. In base all'attuale esperienza di cantiere, la realizzazione della rasatura armata sull'intonaco di fondo cavillato è riconosciuta efficace ad evitare la ricomparsa delle cavillature, sia nel medio che nel lungo periodo, a seguito di piccoli assestamenti, vibrazioni o dilatazioni termiche.
2. Il trattamento fissativo / consolidante con primer acrilico può essere evitato nel caso di intonaci coesi e consistenti (*riferimento punto 2*).
3. Si rimanda alle singole schede tecniche prodotto per la presa visione delle modalità ed avvertenze applicative.

