

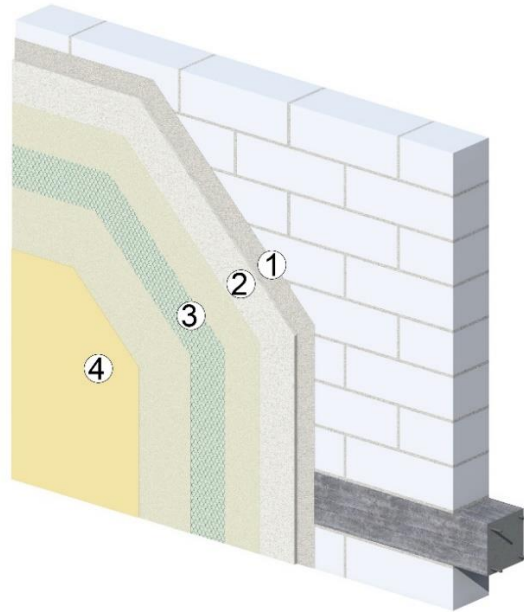
## Rasatura armata su intonaco civile su blocchi in calcestruzzo cellulare

### Tipo struttura:

Muratura perimetrale o tramezzatura in blocchi in calcestruzzo cellulare.

### Particolare:

Rasatura armata su intonaco civile.



### Ciclo applicativo

1. Prima mano di rinzaffo regolatore dell'assorbimento d'acqua.
2. Intonaco civile a macchina **RALLK Muro K PM** o altro intonaco civile di classe CSI – CSIII secondo UNI EN 998-1.
3. Rasatura con rasante **RALLK K Otto** con annegata rete in fibra di vetro di grammatura pari a 150-160 g/m<sup>2</sup> da porre in opera con stesura dall'alto al basso avendo cura di sovrapporre per almeno 10 cm le varie fasce verticali.
4. Strato di rifinitura minerale al civile bianca con **RALLK Rasante K** da lasciare a vista o compatibile con qualsiasi tipologia di pittura (acrilica, acrilsilossanica, ai silicati, alla calce ecc.) per interni o esterni.

### Note integrative

1. La realizzazione della rasatura armata sull'intonaco maturo è riconosciuta efficace, in base all'attuale esperienza di cantiere, per evitare la comparsa di cavillature indotte nell'intonaco in corrispondenza del contorno blocco o degli elementi portanti, sia nel medio che nel lungo periodo, da piccoli assestamenti, vibrazioni o dilatazioni termiche.
2. Si rimanda alle singole schede tecniche prodotto per la presa visione delle modalità ed avvertenze applicative.

