

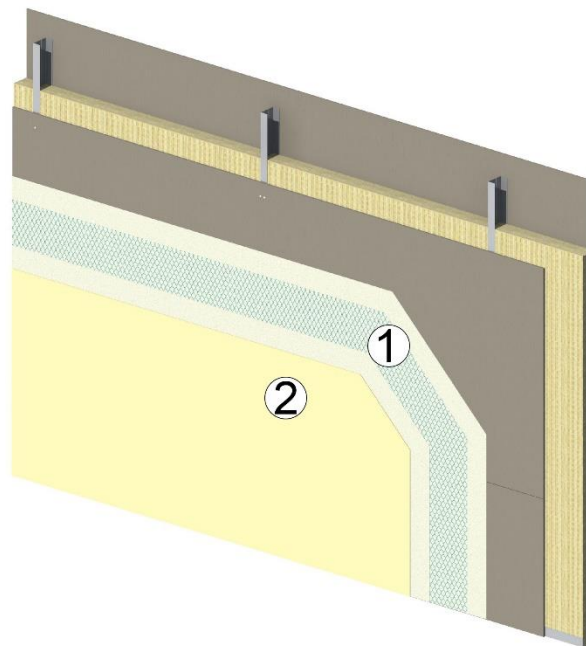
Rasatura di pannelli in fibrocemento

Tipo struttura:

Controsoffitti e muratura o tramezzatura leggera tamponata con pannelli in fibrocemento.

Particolare:

Rasatura in interno o in esterno su pannello in fibrocemento.



Ciclo applicativo

1. Realizzazione di rasatura con rasante **RALLK K Otto** con annegata rete in fibra di vetro di grammatura pari a 150 g/m² da porre in opera con stesura dall'alto al basso avendo cura di sovrapporre per almeno 10 cm le varie fasce verticali.
2. Rifinitura con stabilitura civile, finitura minerale in polvere **RALLK Marmo K** o altra finitura minerale, finitura in pasta acrilica, silossanica, alla calce o ai silicati o pittura alla calce, silossanica, acrilica, ai silicati secondo quanto previsto a capitolato.

Note integrative

1. Verificare la coesione e la corretta posa dei pannelli e la loro stabilità (soprattutto nelle applicazioni a soffitto) prima di eseguire la rasatura armata. In caso di spolvero superficiale procedere con primer fissativo acrilico prima della rasatura.
2. Si rimanda alle singole schede tecniche prodotto per la presa visione delle modalità ed avvertenze applicative.

