

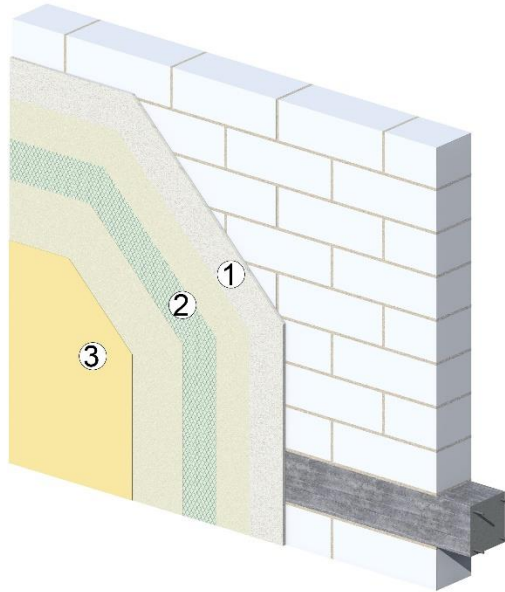
Intonaco a basso spessore su blocchi in calcestruzzo cellulare

Tipo struttura:

Muratura perimetrale o tramezzatura in blocchi in calcestruzzo cellulare.

Particolare:

Intonaco a basso spessore in interno o esterno.



Ciclo applicativo

1. Intonaco civile di classe CSII secondo UNI EN 998-1 realizzato a spessore inferiore a 10 mm con rasante universale ad alta lavorabilità **RALLK Rasante K** applicato a mano o con macchina intonacatrice e regolarizzato con staggia.
2. Realizzazione della rasatura sull'intera superficie muraria con rasante **RALLK Rasante K** o rasante **RALLK K Otto** con annegata rete in fibra di vetro di grammatura pari a 150 g/m² da porre in opera con stesura dall'alto al basso avendo cura di sovrapporre per almeno 10 cm le varie fasce verticali.
3. Rifinitura con stabilitura civile, finitura minerale in polvere, finitura in pasta acrilica, silossanica, alla calce o ai silicati o pittura alla calce, silossanica, acrilica, ai silicati secondo quanto previsto a capitolato.

Note integrative

1. La realizzazione della rasatura armata sull'intonaco maturo è riconosciuta efficace, in base all'attuale esperienza di cantiere, per evitare la comparsa di cavillature indotte nell'intonaco in corrispondenza del contorno blocco o degli elementi portanti, sia nel medio che nel lungo periodo, da piccoli assestamenti, vibrazioni o dilatazioni termiche.
2. Si rimanda alle singole schede tecniche prodotto per la presa visione delle modalità ed avvertenze applicative.

