

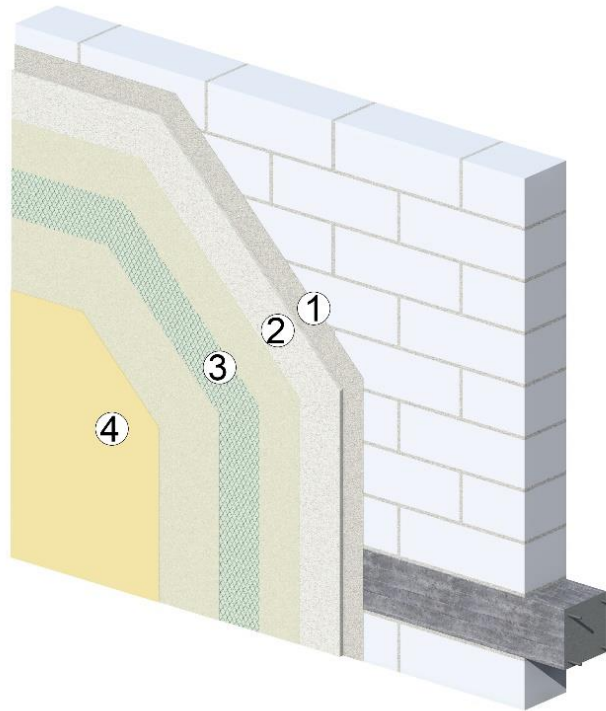
Intonaco civile su blocchi in calcestruzzo cellulare

Tipo struttura:

Muratura perimetrale o tramezzatura in blocchi in calcestruzzo cellulare.

Particolare:

Intonaco civile (spessore 15-20 mm) in interno o esterno.



Ciclo applicativo

1. Rinzafo sull'intera superficie con aggrappante **RALLK Muro K BASE** applicato a mano o con macchina intonacatrice.
2. Intonaco civile a macchina **RALLK Muro K PM** o intonaco con malta da intonaco **RALLK Muro K classe M5** o in alternativa intonaco civile di classe CSI – CSIII secondo UNI EN 998-1.
3. Rasatura con rasante **RALLK K OttO** o in alternativa con **RALLK Rasante K** con annegata rete in fibra di vetro di grammatura pari a 150 g/m² da porre in opera con stesura dall'alto al basso avendo cura di sovrapporre per almeno 10 cm le varie fasce verticali.
4. Rifinitura con stabilitura civile, finitura minerale in polvere **RALLK Marmo K** o altra finitura minerale, finitura in pasta acrilica, silossanica, alla calce o ai silicati o pittura alla calce, silossanica, acrilica, ai silicati secondo quanto previsto a capitolato.



Note integrative

1. La realizzazione della rasatura armata sull'intonaco maturo è riconosciuta efficace, in base all'attuale esperienza di cantiere, per evitare la comparsa di cavillature indotte nell'intonaco in corrispondenza del contorno blocco o degli elementi portanti, sia nel medio che nel lungo periodo, da piccoli assestamenti, vibrazioni o dilatazioni termiche.
2. Il rinzafo assolve alla funzione di ponte di aderenza e soprattutto alla funzione di regolatore di assorbimento d'acqua del supporto (*punto 1*). Può essere sostituito, in accordo con la direzione lavori, con una prima mano di intonaco (arriccio) da porre in opera senza staggiatura 24 h prima della realizzazione del corpo dell'intonaco (*punto 2*).
3. Si rimanda alle singole schede tecniche prodotto per la presa visione delle modalità ed avvertenze applicative.

