

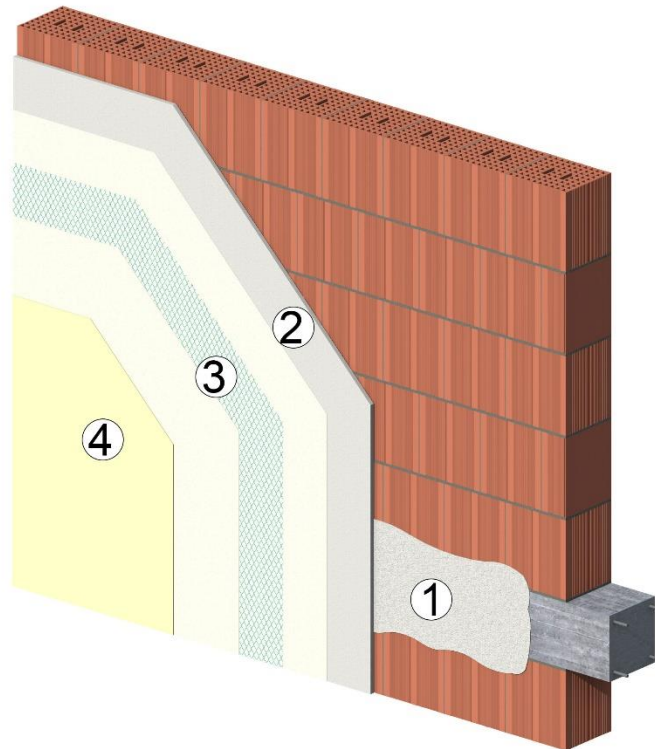
Intonaco esterno su muratura in laterizio porizzato

Tipo struttura:

Muratura perimetrale portante o di tamponamento in laterizio porizzato.

Particolare:

Realizzazione dell'intonaco in esterno.



Ciclo applicativo

1. Rinzafo su cordoli e pilastri in calcestruzzo con aggrappante **RALLK Muro K BASE** applicato a mano o con macchina intonacatrice. L'applicazione su tutta la superficie svolge la funzione di regolatore dell'assorbimento d'acqua.
2. Intonaco civile a macchina **RALLK Muro K PM** o intonaco con malta da intonaco **RALLK Muro K classe M5** o in alternativa intonaco civile di classe CSI – CSIII secondo UNI EN 998-1.
3. Rasatura con rasante **RALLK K Otto** o in alternativa con **RALLK Rasante K** con annegata rete in fibra di vetro di grammatura pari a 150 g/m² da porre in opera con stesura dall'alto al basso avendo cura di sovrapporre per almeno 10 cm le varie fasce verticali.
4. Rifinitura con stabilitura civile, finitura minerale in polvere **RALLK Marmo K** o altra finitura minerale, finitura in pasta acrilica, silossanica, alla calce o ai silicati o pittura alla calce, silossanica, acrilica, ai silicati secondo quanto previsto a capitolato.



Note integrative

1. La realizzazione della rasatura armata su intonaco maturo è riconosciuta efficace, in base all'attuale esperienza di cantiere, per evitare la comparsa di cavillature indotte nell'intonaco, sia nel medio che nel lungo periodo, da piccoli assestamenti, vibrazioni o dilatazioni termiche.
2. La funzione di regolazione dell'assorbimento d'acqua (*rif. punto 1*) può essere ottenuta all'occorrenza, fermo restando la necessità di un aggrappante sulle strutture portanti, anche da una prima mano di intonaco civile.
3. Si rimanda alle singole schede tecniche prodotto per la presa visione delle modalità ed avvertenze applicative.

