

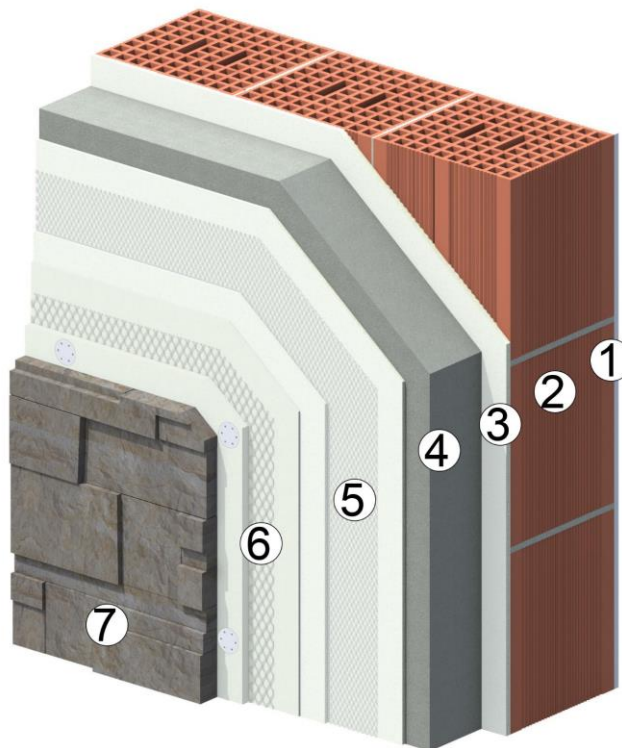
Rivestimento lapideo o ceramico su cappotto termico a lastra in EPS

Tipo struttura:

Muratura perimetrale con isolamento termico a lastra in EPS.

Particolare:

Posa di piastrelle ceramiche o lapidee su lastre isolanti in EPS.



Ciclo applicativo

1. Intonaco civile interno.
2. Muratura in laterizio (o calcestruzzo, mattone pieno, blocchi in cemento, blocchi in cemento cellulare o cassero a perdere in legno cemento).
3. Collante **RALLK K OttO** disposto sul contorno dei pannelli e per punti nella parte centrale (*rif. Scheda ciclo 13 – Rivestimento a cappotto con lastra in EPS*).
4. Isolamento termico a lastra in EPS.
5. Rasatura dei pannelli isolanti con rasante **RALLK K OttO** con annegata rete in fibra di vetro di grammatura pari a 150 g/m² da porre in opera con stesura dall'alto al basso, utilizzando adeguati profili d'angolo e avendo cura di sovrapporre per almeno 10 cm le varie fasce verticali.
6. Strato armato di irrigidimento di spessore 7 – 10 mm eseguito con betoncino **RALLK Muro K SRG** con annegata rete a maglia larga in fibra di vetro di grammatura pari a circa 300 g/m² e successiva posa dei tasselli a densità pari a 5-6/m², di lunghezza e tipologia opportuna ad assicurare il corretto ancoraggio alla muratura.
7. Posa in opera del rivestimento ceramico o lapideo con adesivo di classe C2TE S1 o S2.



Note integrative

1. Il ciclo proposto può essere adottato anche per altre lastre isolanti previa valutazione sulla tipologia e sulle caratteristiche dei sistemi di ancoraggio.
2. In base all'attuale esperienza di cantiere, il betoncino armato di irrigidimento e l'ancoraggio alla muratura offrono l'ideale supporto all'incollaggio del rivestimento lapideo o ceramico.
3. L'uso di adesivi ad alta prestazione ed alta elasticità (classe C2TE S1 o S2) è indicato per rispondere al meglio agli sforzi tangenziali tra rivestimento e supporto.
4. Si rimanda alle singole schede tecniche prodotte per la presa visione delle modalità ed avvertenze applicative.

