

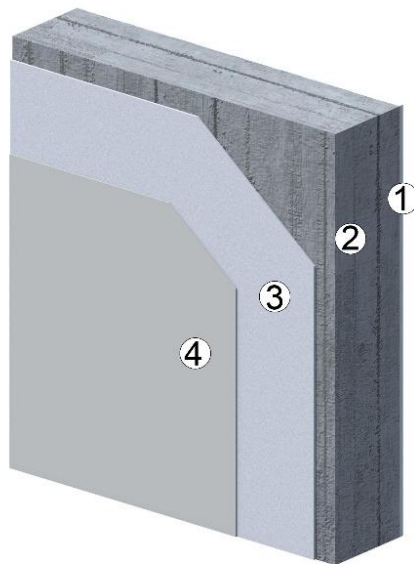
## Rasatura su calcestruzzo in interni o esterni

### Tipo struttura:

Muratura portante o divisoria o solai in getto di calcestruzzo o calcestruzzo prefabbricato.

### Particolare:

Rasatura in interno o esterno su getto di calcestruzzo o calcestruzzo prefabbricato.



### Ciclo applicativo

2. Muratura portante o divisoria (o in alternativa solai) in getto di calcestruzzo o calcestruzzo prefabbricato.
3. Realizzazione di rasatura mediante rasante **RALLK Rasante K** o in alternativa con rasante **RALLK K Otto**.
4. Finitura lamata per interni o esterni con **RALLK Marmo K** o rifinitura con stabilitura civile, finitura minerale in polvere, finitura in pasta acrilica, silossanica, alla calce o ai silicati o pittura alla calce, silossanica, acrilica, ai silicati secondo quanto previsto a capitolato.

### Note integrative

1. Verificare la consistenza del calcestruzzo, l'assenza di polvere, efflorescenze saline, muffa, fuliggine, altro materiale organico, olio, grasso disarmante o ogni altra sostanza limitante l'adesione del rasante all'intonaco. Assicurarsi che il getto in calcestruzzo non sia soggetto a percolazione d'acqua o esposto ad infiltrazione.
2. Nel caso di getti con efflorescenze saline lavare con getto d'acqua (potabile o leggermente acidificata) in pressione ed attendere l'asciugatura della superficie prima della stesura del rasante. Se l'efflorescenza salina persiste, valutare l'impiego di pulitori acidi.
3. Si rimanda alle singole schede tecniche prodotto per la presa visione delle modalità ed avvertenze applicative.

