

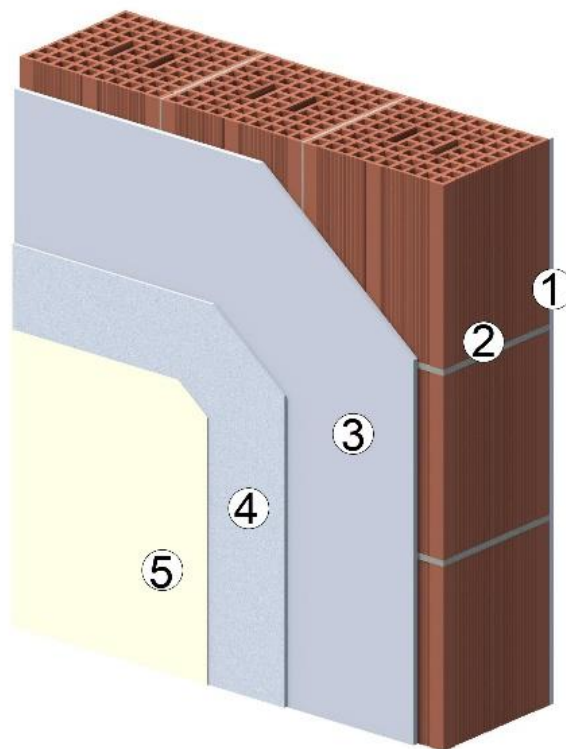
Finitura di intonaco civile

Tipo struttura:

Muratura perimetrale o tramezzatura o solai intonacati con intonaco civile a base di leganti idraulici (calce e cemento, calce idraulica, calce idraulica naturale)

Particolare:

Finitura minerale lamata tipo marmorino in interno o esterno su intonaco civile a base di leganti idraulici.



Ciclo applicativo

1. Intonaco interno o esterno.
2. Muratura in laterizio (o in alternativa calcestruzzo, blocchi in cemento, blocchi in cemento cellulare o cassero a perdere in legno cemento ecc.).
3. Intonaco esistente a base di leganti idraulici (calce e cemento, calce idraulica, calce idraulica naturale).
4. Realizzazione di rasatura mediante rasante **RALLK Rasante K** o in alternativa con rasante **RALLK K Otto**.
5. Finitura lamata per interni o esterni con **RALLK Marmo K** applicata con frattazzo metallico e lamata con spatola metallica flessibile fino ad ottenere una superficie omogenea, liscia e setosa o con altro effetto estetico desiderato (o rifinitura con stabilitura civile, finitura minerale in polvere, finitura in pasta acrilica, silossanica, alla calce o ai silicati o pittura alla calce, silossanica, acrilica, ai silicati secondo quanto previsto a capitolato).



Note integrative

1. Verificare la coesione e l'adesione dell'intonaco esistente alla muratura nonché l'assenza di polvere, efflorescenze saline, muffa, fuliggine, altro materiale organico, olio, grasso o ogni altra sostanza limitante l'adesione del rasante all'intonaco.
2. Nel caso di intonaci esistenti fessurati verificare l'origine e la stabilità delle cavillature ed annegare una rete in fibra di vetro apprettata di grammatura maggiore di 150 g/m² nello strato di rasante (*rif. punto 4*).
3. Nel caso di cavillature di spessore maggiore di 2 mm, fatto salvo la verifica di stabilità e l'origine NON strutturale delle stesse, si suggerisce una preliminare stuccatura con **RALLK Marmo K** applicato a spatola in corrispondenza delle cavillature 12 - 24 h prima della rasatura.
4. **RALLK Marmo K** è compatibile con qualsiasi trattamento protettivo, consolidante e/o idrofobizzante a base acrilica, acril-silossanica o silossanica suggeribile in relazione all'esposizione ambientale o alla destinazione delle superfici trattate.
5. Si rimanda alle singole schede tecniche prodotto per la presa visione delle modalità ed avvertenze applicative.

