

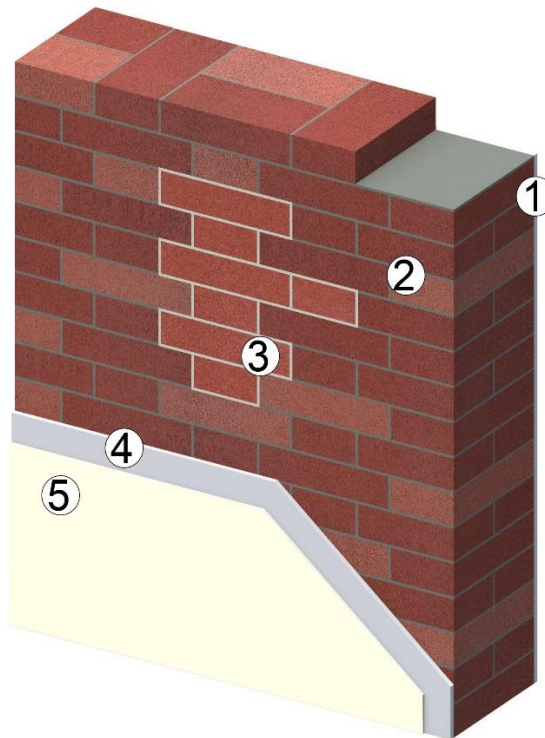
## Ricucitura di lesioni con la tecnica del “Cuci-Scuci” su murature in mattone pieno

### Tipo struttura:

Muratura perimetrale portante o di tamponamento o tramezzatura in mattone pieno.

### Particolare:

Smontaggio e rimontaggio localizzato dei mattoni in corrispondenza di una lesione.



### Ciclo applicativo

1. Intonaco civile interno o esterno.
2. Muratura in mattone pieno.
3. Smontaggio e rimontaggio localizzato dei mattoni in corrispondenza di una lesione strutturale della muratura allo scopo di ridare continuità alla muratura, capacità di resistenza e di omogenea distribuzione dei carichi, eseguito con malta strutturale **RALLK Muro K** a base di calce idraulica naturale NHL5.
4. Rasatura di integrazione e/o di regolarizzazione dell'intonaco esistente a basso spessore e ricostituzione della planarità della superficie con **RALLK Rasante K** o in alternativa intonaco a spessore con **RALLK Muro K**.
5. Finitura lamata per interni o esterni con **RALLK Marmo K** applicata con frattazzo metallico e lamata con spatola metallica flessibile fino ad ottenere una superficie omogenea, liscia e setosa o con altro effetto estetico desiderato (o rifinitura con stabilitura civile, finitura minerale in polvere, finitura in pasta acrilica, silossanica, alla calce o ai silicati o pittura alla calce, silossanica, acrilica, ai silicati secondo quanto previsto a capitolato).



### Note integrative

---

1. Verificare la consistenza e la pulizia della muratura, l'assenza di polvere, parti inconsistenti, residui di demolizione, fuliggine, muffa, efflorescenze saline, altro materiale organico, grassi o ogni altro elemento pregiudicante l'adesione del rasante al supporto.
2. Si rimanda alle singole schede tecniche prodotto per la presa visione delle modalità ed avvertenze applicative.

