

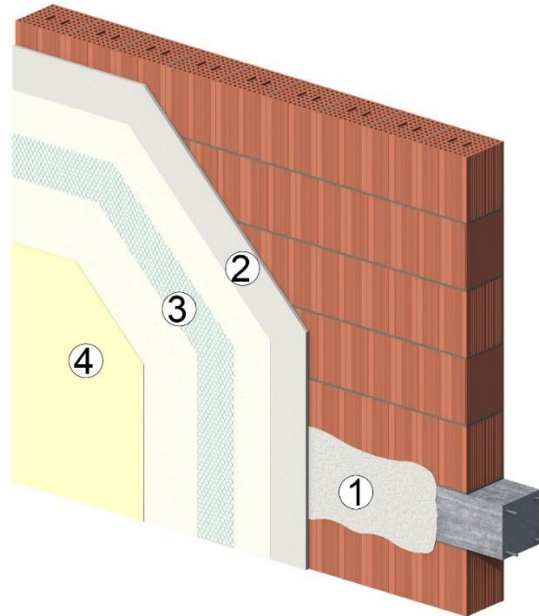
## Rasatura su intonaco su muratura in laterizio porizzato

### Tipo struttura:

Muratura perimetrale portante o di tamponamento in laterizio porizzato.

### Particolare:

Rasatura dell'intonaco esistente in esterno.



### Ciclo applicativo

1. Rinzaffo su cordoli e pilastri in calcestruzzo con aggrappante.
2. Intonaco civile di classe CSI – CSIII secondo UNI EN 998-1.
3. Rasatura con rasante **RALLK K Otto** o in alternativa con **RALLK Rasante K** o **RALLK Raso K** con annegata rete in fibra di vetro di grammatura pari a  $150 \text{ g/m}^2$  da porre in opera con stesura dall'alto al basso avendo cura di sovrapporre per almeno 10 cm le varie fasce verticali.
4. Rifinitura con stabilitura civile, finitura minerale in polvere **RALLK Marmo K** o altra finitura minerale, finitura in pasta acrilica, silossanica, alla calce o ai silicati o pittura alla calce, silossanica, acrilica, ai silicati secondo quanto previsto a capitolato.

### Note integrative

1. La realizzazione della rasatura armata su intonaco maturo è riconosciuta efficace, in base all'attuale esperienza di cantiere, per evitare la comparsa di cavillature indotte nell'intonaco, sia nel medio che nel lungo periodo, da piccoli assestamenti, vibrazioni o dilatazioni termiche.
2. Si rimanda alle singole schede tecniche prodotto per la presa visione delle modalità ed avvertenze applicative.

