

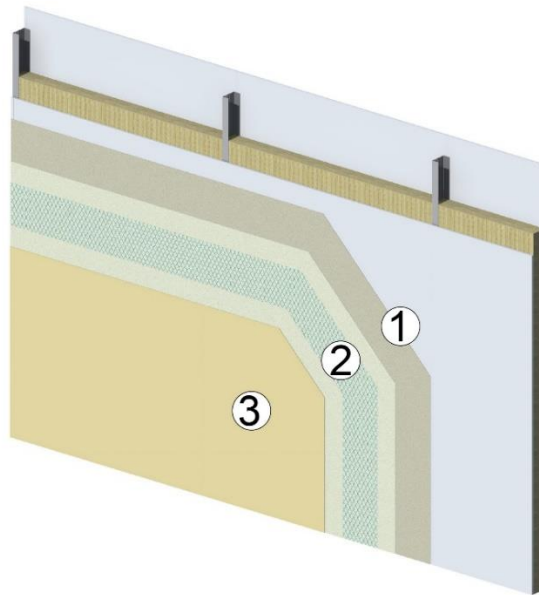
Rasatura di pannelli in OSB (3,4)

Tipo struttura:

Controsoffitti e muratura o tramezzatura leggera tamponata con pannelli in OSB tipo 3 e 4.

Particolare:

Rasatura in interno su pannello in OSB (3,4).



Ciclo applicativo

1. **RALLK Primer K Plus** per OSB (3,4) applicato a pennello, rullo o airless a copertura completa della superficie del pannello, senza colature o ristagni.
2. Rasatura con rasante **RALLK K Otto** con annegata rete in fibra di vetro di grammatura pari a 150 g/m^2 da porre in opera con stesura dall'alto al basso avendo cura di sovrapporre per almeno 10 cm le varie fasce verticali.
3. Rifinitura con stabilitura civile, finitura minerale in polvere **RALLK Marmo K** o altra finitura minerale, finitura in pasta acrilica, silossanica, alla calce o ai silicati o pittura alla calce, silossanica, acrilica, ai silicati secondo quanto previsto a capitolato.

Note integrative

1. Verificare la corretta posa dei pannelli e la loro planarità e stabilità (soprattutto nelle applicazioni a soffitto) prima di eseguire la rasatura armata.
2. Si rimanda alle singole schede tecniche prodotto per la presa visione delle modalità ed avvertenze applicative.

