

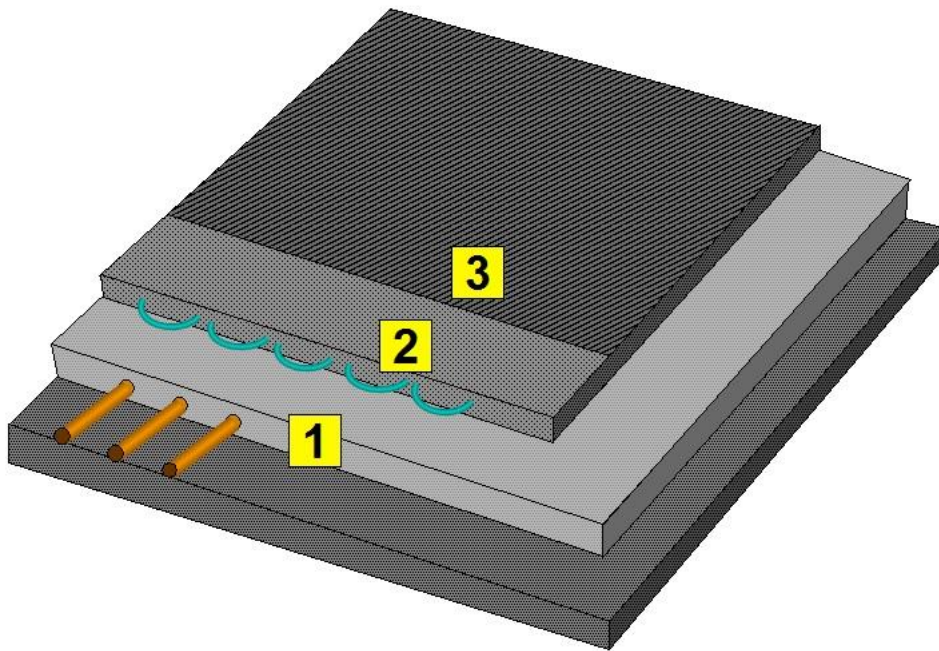
Rivestimento di finitura per massetti e pavimentazioni esistenti

Tipo struttura:

Massetto base cemento con rivestimento di finitura ad effetto “seminato alla veneziana”.

Particolare:

Rivestimento di finitura su massetto a base cemento.

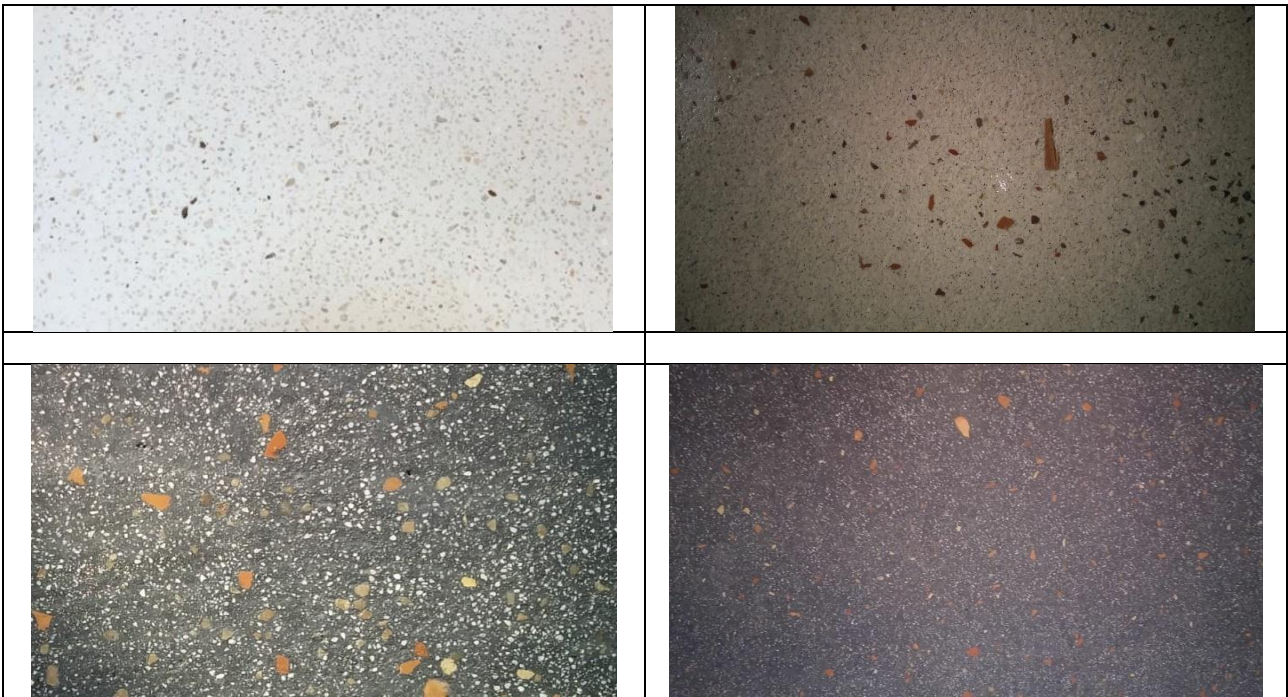


Ciclo applicativo

1. Cemento cellulare o impasto di cemento e polistirolo o argilla espansa o altro aggregato leggero dello spessore di almeno 5 cm posto sul solaio ed avente la funzione di massetto leggero termoisolante idoneo anche ad inglobare gli impianti tecnici e ad offrire una superficie omogenea alla posa del massetto.
2. Massetto esistente o massetto cementizio **RALLK Massetto K BS** per impianti radiante a basso spessore o **RALLK Massetto K RA** a rapida asciugatura a spessore maggiore o uguale di 4 cm con o senza impianto radiante.
3. Rivestimento di finitura **RALLK Marmo K Floor_ESA**, anche con cromia a campione nell'ambito delle terre naturali, a base di calce aerea, leganti idraulici, inerti puri selezionati di granulometria massima da 0,4 mm a 1,2 mm e cellulose, idoneo a ricevere l'aggiunta di graniglia calcarea, silicea, cocci di vetro o di cocciopesto in fase di miscelazione o la semina di cocciopesto o graniglia dopo la posa a pavimento purché durante la fase plastica dell'impasto. La tipologia e quantità di aggiunta di aggregato in fase di posa e la modalità di lavorazione a finire consente l'ottenimento di molteplici effetti estetici tipici del “pavimento o seminato alla veneziana”.



Alcune tipologie di finitura a seguito dell'aggiunta di graniglia calcarea o di cocchiopesto a Marmo K Floor_ESA sono in seguito riportate:



Note al ciclo

1. In caso di posa della finitura su massetti esistenti, verificarne la consistenza, la coesione e l'assenza di cavillature.
2. In caso di posa della finitura su massetti esistenti con fessurazioni è necessario accertarne preliminarmente la natura e verificare che siano stabili e non soggette ad evoluzione. Nel caso di cavillature di spessore maggiore di 1 mm, procedere alla loro apertura e stuccatura con adesivo in polvere **RALLK Kerasiv K Flex** con eventuale rete annegata in fibra di vetro di grammatura pari a 150 g/m².
3. La graniglia destinata all'aggiunta deve essere pulita, priva di sostanze organiche e di parti fini. Si consiglia di utilizzare aggiunte di aggregato vagliato non passante a 2-3 mm in modo che l'aggiunta non partecipi alla curva granulometrica del prodotto e di dimensione massima pari a circa un terzo dello spessore del rivestimento di finitura.
4. Il rivestimento di finitura potrà essere levigato, se previsto, dopo 1 settimana dalla posa e comunque dopo la valutazione preliminare della sufficiente consistenza raggiunta.
5. Si rimanda alle singole schede tecniche prodotto per la presa visione delle modalità ed avvertenze applicative.

